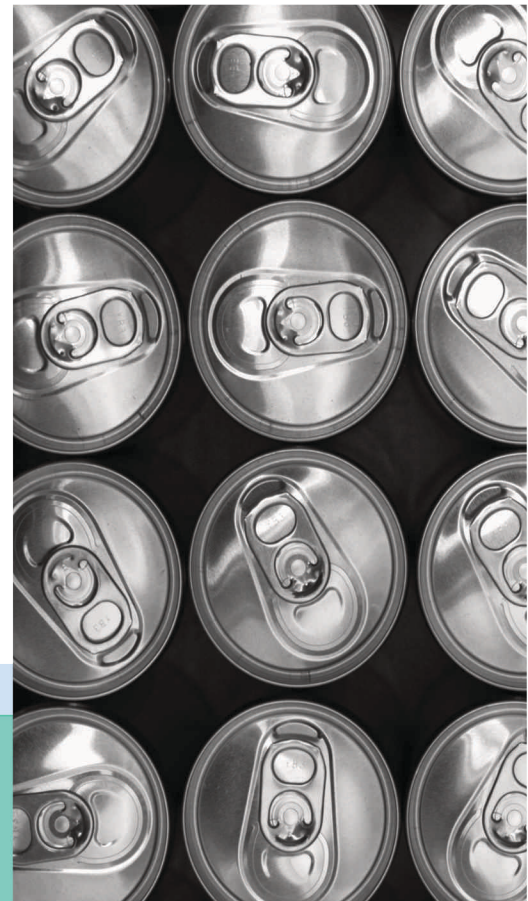


AROJA XORFEX

D I G I T A L S O L U T I O N S



**ENTDECKEN
SIE UNSERE
DRUCKLÖSUNGEN**

**FINDEN SIE DIE BESTE
DRUCKTECHNOLOGIE
FÜR IHR UNTERNEHMEN**



**DIGITALDRUCK UND
INDUSTRIELLE AUTOMATISIERUNG**

**AROJA XORFEX IST SEIT 2005 FÜHREND IN
DER ENTWICKLUNG UND LIEFERUNG
INDUSTRIELLER DIGITALDRUCKMASCHINEN,
3D-DRUCKERN UND SONDERMASCHINEN.**

**ZU UNSEREN LEISTUNGEN GEHÖRT DIE
LIEFERUNG DIGITALER
TINTENSTRAHLDRUCKMASCHINEN ZUM
DRUCKEN AUF GROSSFORMATIGEN
PANEELN, ROTIERENDEN OBJEKTEN,
AUFKLEBERN, ETIKETTEN UND SPEZIELLE
MASSGESCHNEIDERTE LÖSUNGEN FÜR
UNSERE KUNDEN WELTWEIT.**

**UNSERE PHILOSOPHIE IST EIN DAUERHAFTER,
ZUVERLÄSSIGER UND EHRLICHER PARTNER ZU SEIN**

DIGITALE

TINTEN-DRUCKMODULE

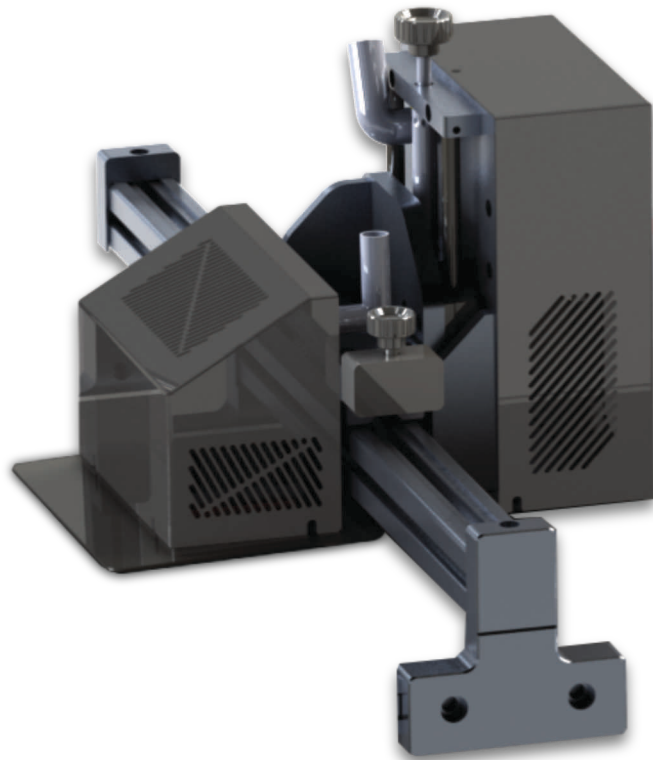
MIT HOHER GESCHWINDIGKEIT FÜR

PERSONALISIERTE

DATENDRUCKE

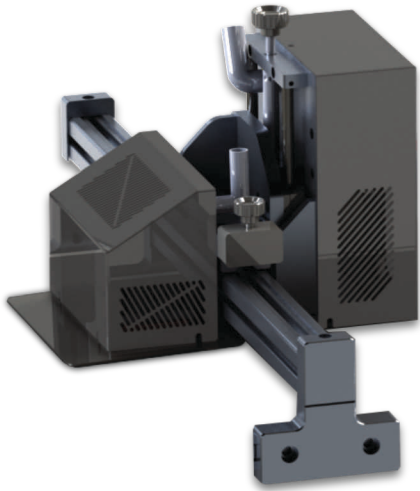
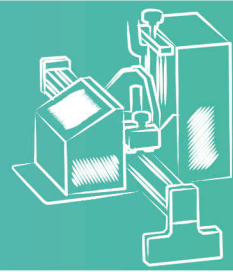
AX INKJET

INDUSTRIAL INKJET MARKING



DRUCKEINHEITEN

PU-LITE

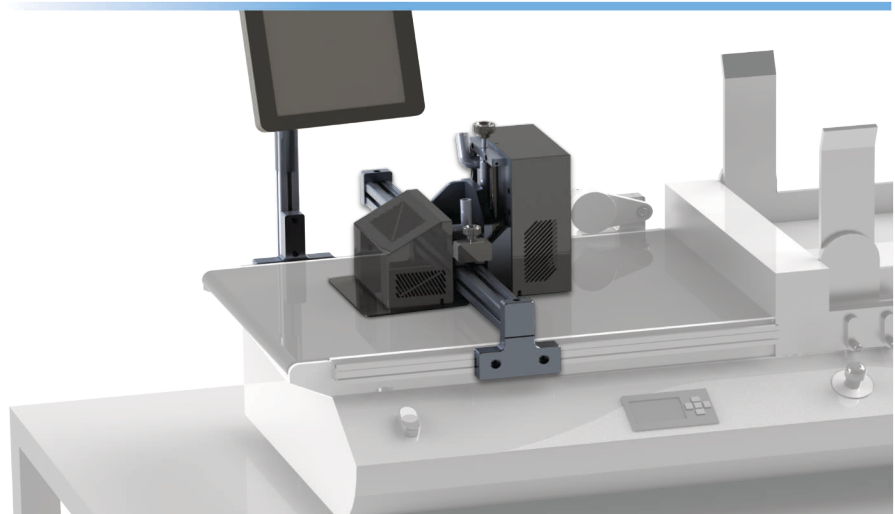


AXINKJET-CODIERUNGS-, MARKIERUNGS- UND ETIKETTIERUNGSDRUCKER SIND FÜR DEN DRUCK VON QR-CODES, BARCODES, PERSONALISIERTEN INFORMATIONEN UND ANDEREN DATEN ENTWICKELT.

DIE DRUCKEINHEITEN DER PU LITE-SERIE SIND EINFACH ZU HANDHABEN UND SEHR PRODUKTIVE MASCHINEN, DIE IN JEDE ART VON DRUCKTISCHEN UND MASCHINEN INTEGRIERT WERDEN KÖNNEN.

BESONDERS GEEIGNET ZUM BEDRUCKEN VON:

- KARTONS
- VERPACKUNGEN FÜR KOSMETIKA, MEDIKAMENTEN UND ALLE ANDEREN PRODUKTE
- ETIKETTEN



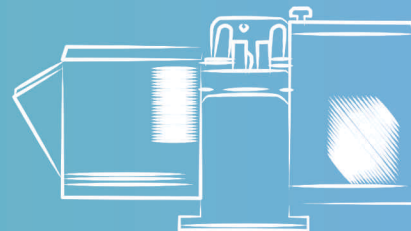
TECHNISCHE DATEN:

- DURCHSCHNITTLICHE DRUCKGESCHWINDIGKEIT MIT EINER FARBE: 10 - 80 M / MIN
- STÜNDLICHE PRODUKTIVITÄT BIS ZU 14.400 STÜCK
- DRUCKAUFLÖSUNG: BIS ZU 600 X 1800 DPI
- TINTEN: UV, UV-LED, LÖSUNGSMITTEL, WASSERBASIS, ÖLBASIS.
- STANDARDDRUCKBREITE: 72 MM
- TINTENAKTIVIERUNG: UV-LED-LAMPE / ENDAKTIVIERUNGS-UV-LAMPE ODER IR-LAMPE MÖGLICH
- BESTÜCKUNG PER MAGAZIN ODER MANUELL
- STROMVERBRAUCH: VON 1,9 BIS 5,7 KWH (ABHÄNGIG VON DER BREITE DER EINHEIT)
- BETRIEBSSOFTWARE: AXPRINT



SCHAUEN SIE SICH
UNSERE **PU LITE** VIDEO
PRÄSENTATION AN!

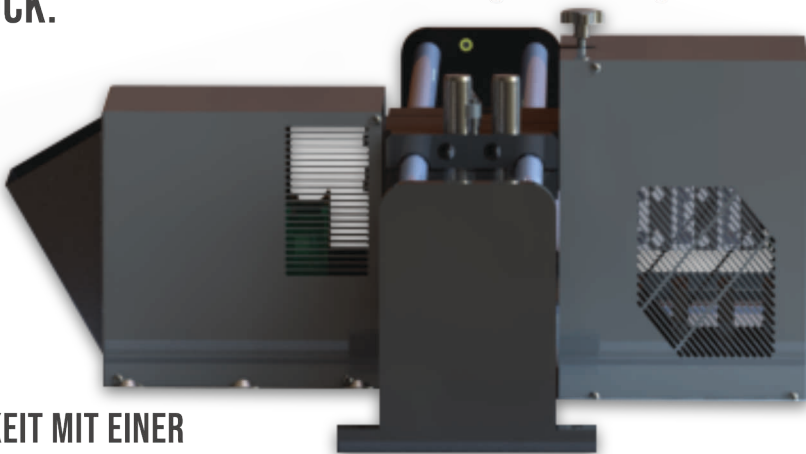
PU - ROBUST



DRUCKEINHEITEN DER PU ROBUST SERIE WURDEN FÜR SEHR SCHNELLE DRUCKAUFTRÄGE UND HOCHWERTIGE DRUCKANFORDERUNGEN ENTWICKELT EINSCHLIESSLICH SPOT LACKIERUNG UND MEHRFARBIGEN SINGLE-PASS-DRUCK.

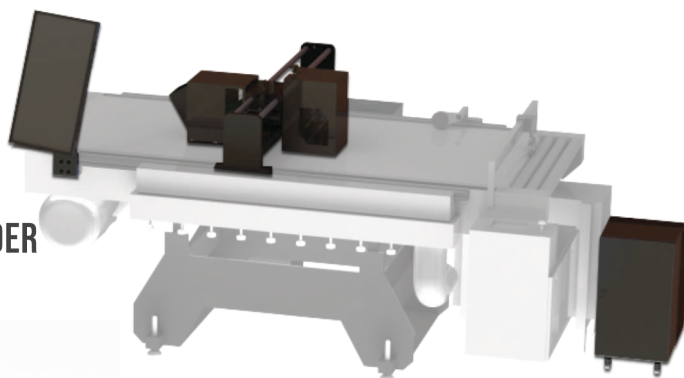
SPEZIELL ENTWICKELT ZUM BEDRUCKEN VON:

- **BROSCHÜREN UND PROSPEKTEN**
- **UMSCHLÄGEN UND BRIEFE**
- **ETIKETTEN UND AUFKLEBER**

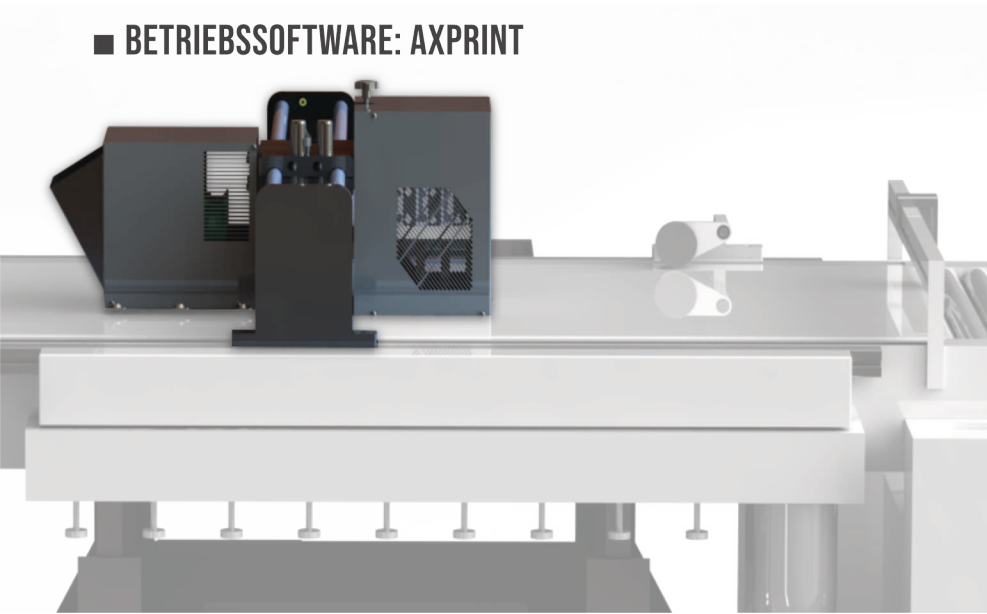


TECHNISCHE DATEN:

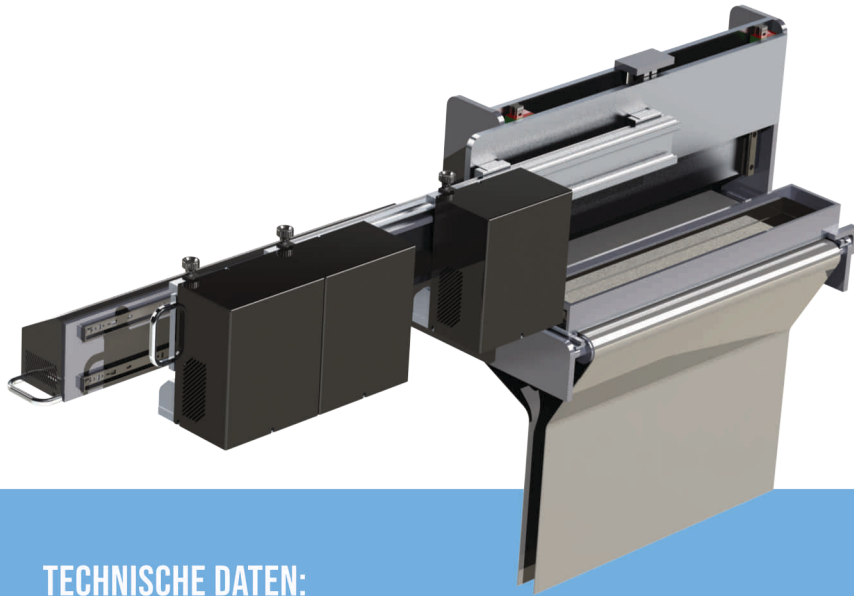
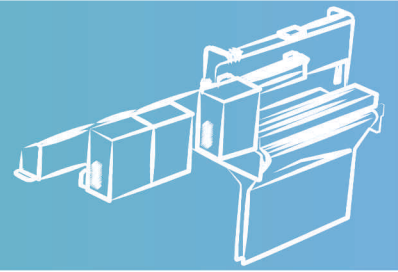
- **DURCHSCHNITTliche DRUCKGESCHWINDIGKEIT MIT EINER FARBE: BIS ZU 240 M / MIN**
- **HÖCHSTE DRUCKAUFLÖSUNG: 600 X 1800 DPI**
- **DRUCKBREITE: BIS ZU 1600 MM**
- **TINTE: UV, UV-LED, LÖSUNGSMITTEL, WASSERBASIS, ÖLBASIS**
- **TINTENAKTIVIERUNG: UV-LED-LAMPE / ENDAKTIVIERUNG UV-LAMPE / IR-LAMPE**
- **BESTÜCKUNG PER MAGAZIN ODER MANUELL**
- **STROMVERBRAUCH: VON 3,6 - 7,2 KWH (ABHÄNGIG VON DER BREITE DER EINHEIT)**
- **BETRIEBSSOFTWARE: AXPRINT**



**SCHAUEN SIE SICH UNSERE
PU ROBUST VIDEO
PRÄSENTATION AN!**

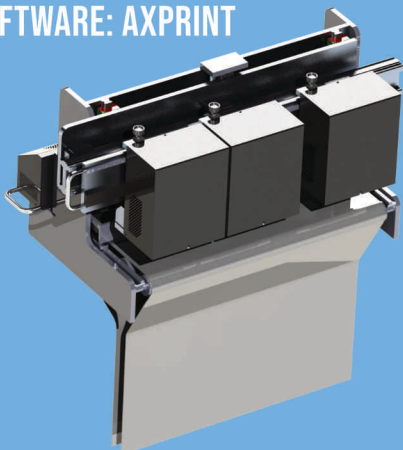


PU - FLEXO



TECHNISCHE DATEN:

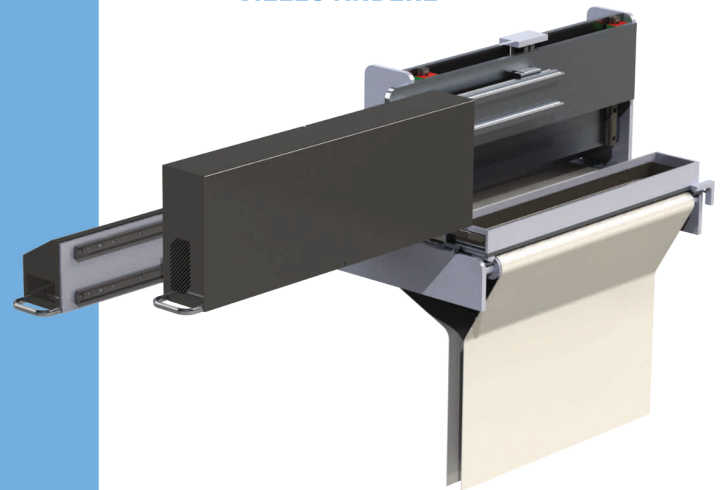
- DURCHSCHNITTLICHE DRUCKGESCHWINDIGKEIT MIT EINER FARBE: BIS ZU 320 M / MIN
- PRODUKTIVITÄT BIS ZU 700 000 DRUCK / STUNDE
- DRUCKAUFLÖSUNG: BIS ZU 600 X 1800 DPI
- TINTE: UV, UV-LED, LÖSUNGSMITTEL, WASSERBASIS, ÖLBASIS.
- STANDARDDRUCKBREITE: BIS ZU 1600 MM ODER 3 UNABHÄNGIGE EINHEITEN
- TINTENAKTIVIERUNG: UV-LED-LAMPE / ENDAKTIVIERUNGS-UV-LAMPE ODER IR-LAMPE MÖGLICH
- BESTÜCKUNG PER MAGAZIN ODER MANUELL
- STROMVERBRAUCH: VON 2,7 BIS 11,7 KWH (ABHÄNGIG VON DER BREITE DER EINHEIT)
- BETRIEBSSOFTWARE: AXPRINT



DRUCKEINHEITEN DER PU FLEXO-SERIE SIND EINFACH ZU HANDHABEN UND SEHR PRODUKTIV, INTEGRIERBAR IN JEDE ART VON DRUCKTISCHEN UND MASCHINEN.

BESONDERS GEEIGNET ZUM BEDRUCKEN VON:

- ROLL-TO-ROLL-PRODUKTE
- FOLIEN
- FLUGBLÄTTER
- SPOTLACKIERUNG
- ETIKETTEN, AUFKLEBER UND VIELES ANDERE

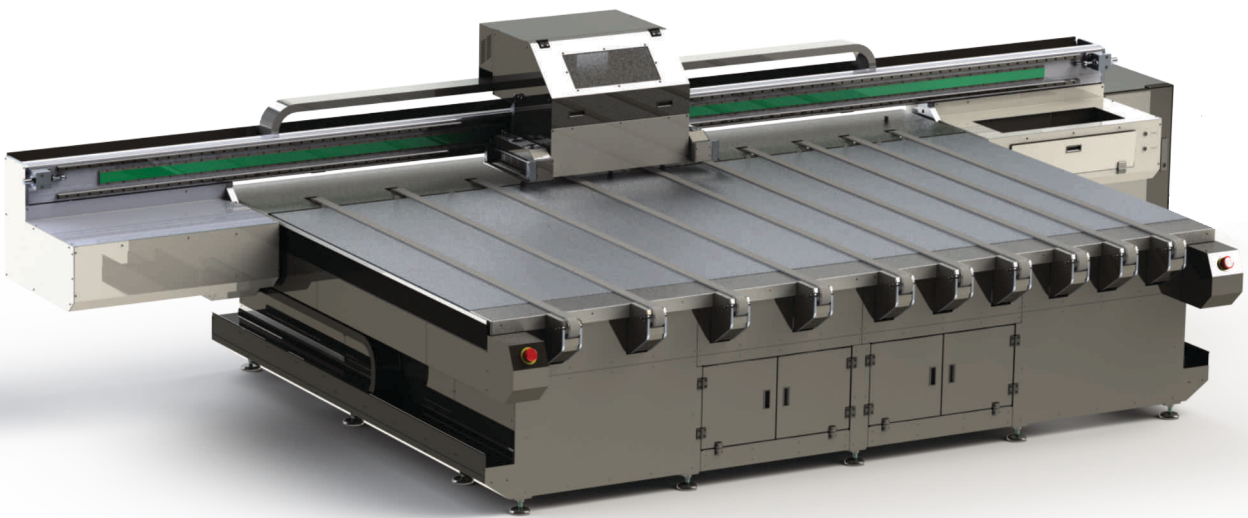




**DRUCKMASCHINEN FÜR
SEHR SCHNELLES
DRUCKEN AUF
KERAMIK, HOLZ,
KUNSTSTOFF,
PAPIER UND ANDEREN
MATERIALIEN**

AX PANEL

THE FUTURE OF GARAGE DOOR INDUSTRY



FLACHDRUCK

TFP



DRUCKMASCHINENTYP TFP FÜR KLEINERE FLÄCHEN UND EXPERIMENTELLER DRUCK MIT UV-TINTE

TECHNISCHE DATEN:

- AUFLÖSUNG: 360 X 360 DPI
- MAX. ABMESSUNGEN: 353 X 500 MM
- STROMVERBRAUCH: 3,0 KWH
- AKTIVIERUNG DER TINTE: UV-LAMPE / LED-UV-EINHEIT
- MANUELL EINSTELLBARE DRUCKHÖHE 0 - 200 MM
- AUTOMATISCHES KIPPEN EINES PANEELS ZUM BEDRUCKEN DER KANTE
- BETRIEBSSOFTWARE: AXPRINT

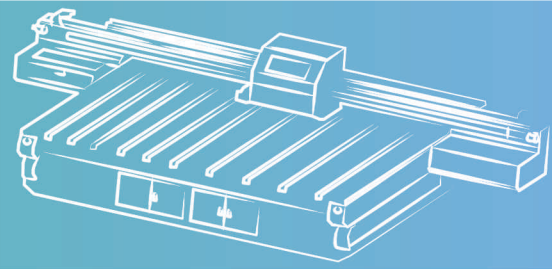
■ KREATIVES DRUCKEN AUF KLEINEREN OBJEKTEN IN SEHR HOHER OPTISCHER AUFLÖSUNG.

■ AUTOMATISCHES KIPPEN DER PANEELE ZUM BEDRUCKEN DER KANTEN.

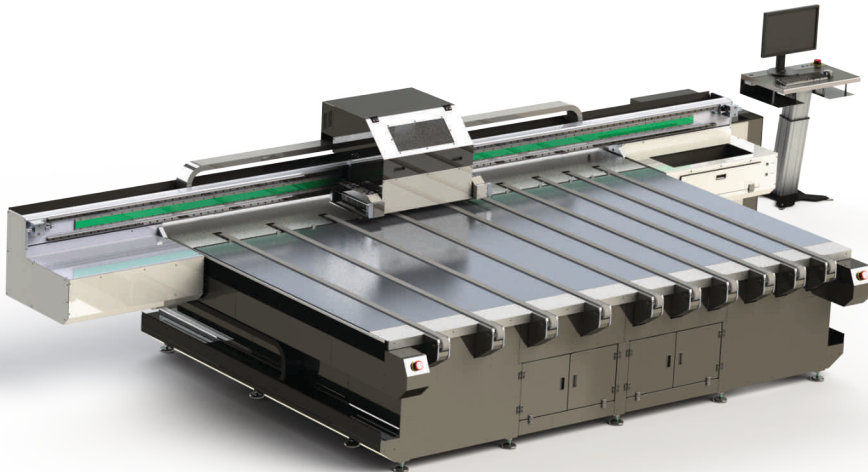
■ DRUCKEN SIE IN DER CMYK-FARBE KONFIGURATION. ERWEITERBAR AUF ZUSÄTZLICHE FARBKANÄLE (WEISS, LACK, SPOT FARBE)



FB



DRUCKMASCHINENTYP FB FÜR SEHR SCHNELLEN DRUCK AUF FLACHEM HOLZ, KUNSTSTOFF, PAPIER UND ANDEREN PLATTEN. SPEZIFISCH MODIFIZIERBAR AN DIE ABMESSUNGSANFORDERUNGEN DES KUNDEN



■ DAS GRUNDELEMENT IST EIN ERWEITERTES DRUCKMODUL MIT MEHREREN REIHEN DRUCKKÖPFEN (KONICA MINOLTA, XAAR ODER ANDERE PRODUZENTEN).

■ DIE MASCHINE IST SO KONZIPIERT, DASS DER DRUCKVORGANG IN BEIDE RICHTUNGEN (VON 2 BIS 8 DURCHGÄNGEN) ERFOLGT, UM EINE MÖGLICHT HOHE PRODUKTIVITÄT UND QUALITÄT ZU GEWÄHRLEISTEN.

■ DAS GEDRUCKTE MODUL IST ALS GESCHWEISSTER RAHMEN MIT EINEM AUSZIEHBAREN DRUCKMODUL ZUR EINFACHEN WARTUNG UND STEUERUNG DER DRUCKKÖPFE KONZIPIERT.

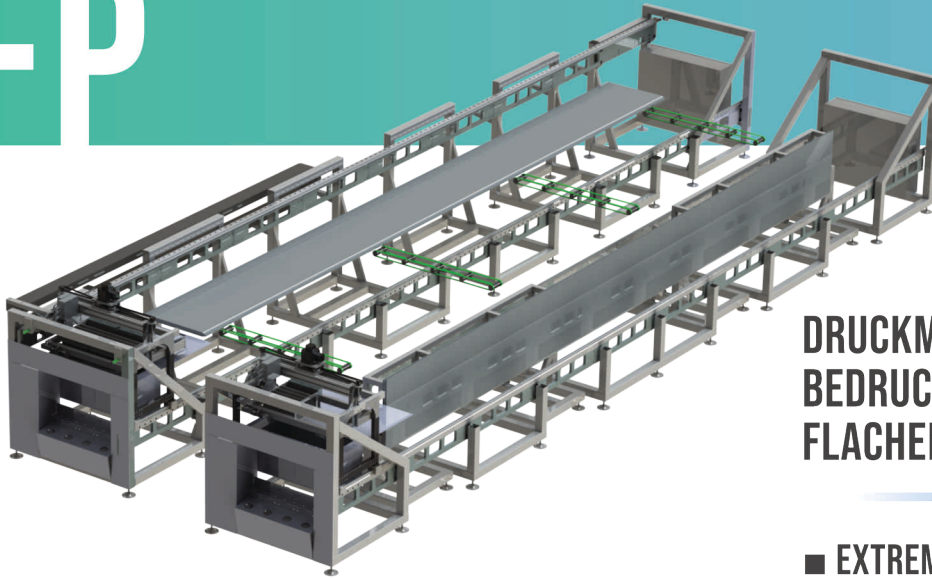
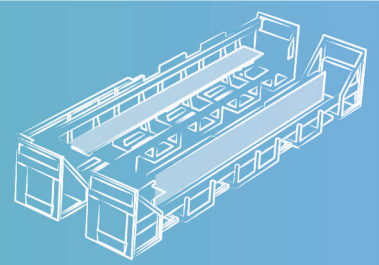
■ DER DRUCK ERFOLGT DURCH MEHRERE LÄUFT IN LÄNGSRICHTUNG ÜBER DIE OBERFLÄCHE

TECHNISCHE DATEN:

- ABMESSUNGEN DES DRUCKOBJEKTS: BIS ZU 4000 X 2000 MM (ABMESSUNGEN KÖNNEN AUF KUNDENWUNSCH ANGEPAST WERDEN)
- ANZAHL DER KANÄLE: BIS ZU 8 KANÄLE
- ART UND PRODUKTIVITÄT DES DRUCKS: BIDIREKTIONAL BIS ZU 120 M² / STUNDE
- DURCHSCHNITTLICHER VERBRAUCH: 24 ML / M²
- DRUCKKÖPFE: KONICA MINOLTA, XAAR, KYOCERA, SEIKO, RICOH ODER ANDERE
- MAXIMALE ANZAHL DER DRUCKKÖPFE: BIS ZU 32 DRUCKKÖPFE.



FP



DRUCKMASCHINENTYP FP ZUM BEDRUCKEN VON PLATTEN UND FLACHEN MATERIALIEN MIT UV-TINTE

TECHNISCHE DATEN:

- DRUCKAUFLÖSUNG: 360 X 360 DPI
- OPTISCHE AUFLÖSUNG: 2160 X 2160 DPI
- ABMESSUNGEN DER PANELEE: BIS ZU 1100 X 10 000 MM (ABMESSUNGEN KÖNNEN AUF KUNDENWUNSCH ANGEPASST WERDEN)
- STROMVERBRAUCH: 7,2 - 10,9 KWH
- AKTIVIERUNG DER TINTE: UV-LAMPE / UV-LED-LAMPE
- AUTOMATISCH EINSTELLBARE DRUCKHÖHE 0 - 70 MM
- ÜBERPRÜFUNG DER PLATZIERUNG DER PANELEE VOR DEM DRUCKEN
- AUTOMATISCHE ERKENNUNG DES BEGINNS EINES PANELS UND SEINER LÄNGE
- AUTOMATISCHES KIPPEN DER PANEELN ZUM BEDRUCKEN DER KANTEN
- BETRIEBSSOFTWARE AXPRINT

■ EXTREME DRUCKGESCHWINDIGKEIT AUF GROSSFORMATIGEN MATERIALIEN IN EINER SEHR HOCH OPTISCHEN AUFLÖSUNG.

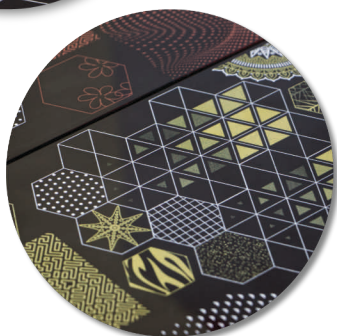
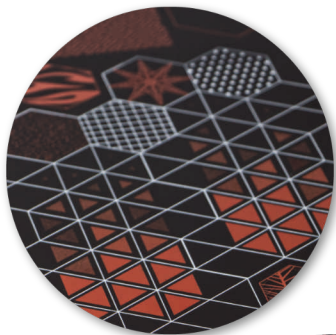
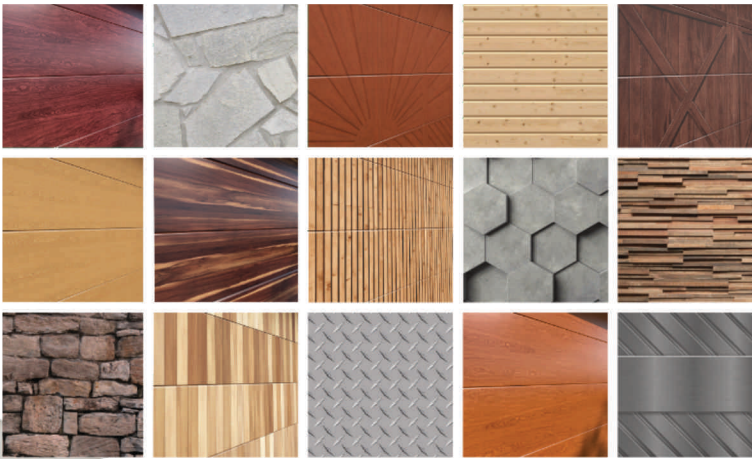
■ DAS GERÄT IST FÜR EINE DRUCKBREITE VON BIS ZU 1100 MM UND LÄNGEN VON BIS ZU 10 000 MM AUSGELEGT. ■ AUTOMATISCHES KIPPEN DER PANELEE ZUM BEDRUCKEN DER KANTEN.

■ DRUCKEN SIE IN DER CMYK-FARBKONFIGURATION, DIE AUF ZUSÄTZLICHE FARBKANÄLE (WEISS, LACK, SONDERFARBE) ERWEITERBAR IST.



SCHAUNEN SIE SICH
UNSERE **AX PANEL** VIDEO
PRÄSENTATION AN!



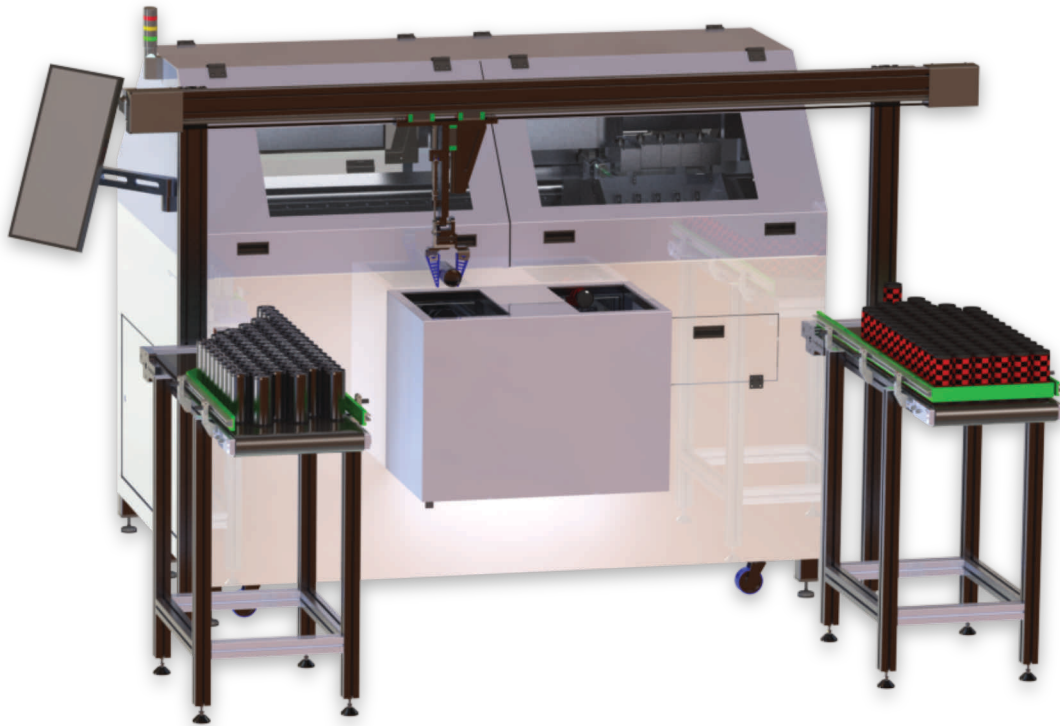


**DIGITALE TINTENSTRAHL-UV-
DRUCKER, ENTWICKELT FÜR
SEHR HOHE FLEXIBILITÄT,
PRODUKTIVITÄT UND
SPEZIALEFFEKTE**

**ENTWICKELT FÜR DEN DRUCK
AUF KONISCHEN UND
ZYLINDRISCHEN
OBJEKTEN**

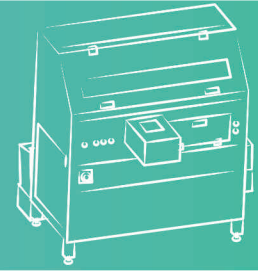
AX SPIN

DIGITAL SOLUTIONS FOR ROTARY ITEMS

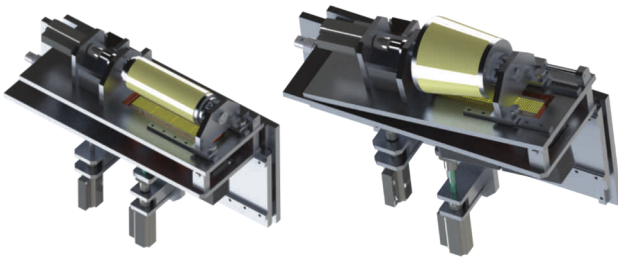


RUNDDRUCK

RP



**FÜR DESIGN- UND GRAFIKSTUDIOS,
WERBEBÜROS UND DIE GETRÄNKEINDUSTRIE
BEI KLEINEREN DRUCKAUFTRÄGEN**



■ HOCHFLEXIBLES DRUCKEN VON
ZYLINDRISCHEN UND KONISCHEN OBJEKTEN

BESTENS GEEIGNET FÜR:

■ DESIGN- UND GRAFIKSTUDIOS DURCH
SEINE HERRORRAGENDE FLEXIBILITÄT UND
EINFACHE BEDIENUNG

■ WERBEBÜROS ZUM DRUCKEN
ROTIERENDER OBJEKTE FÜR WERBEZWECKE

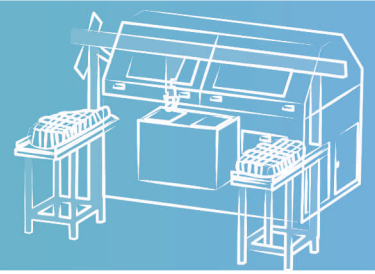
■ GETRÄNKEINDUSTRIE FÜR KLEINERE
DRUCKAUFTRÄGE



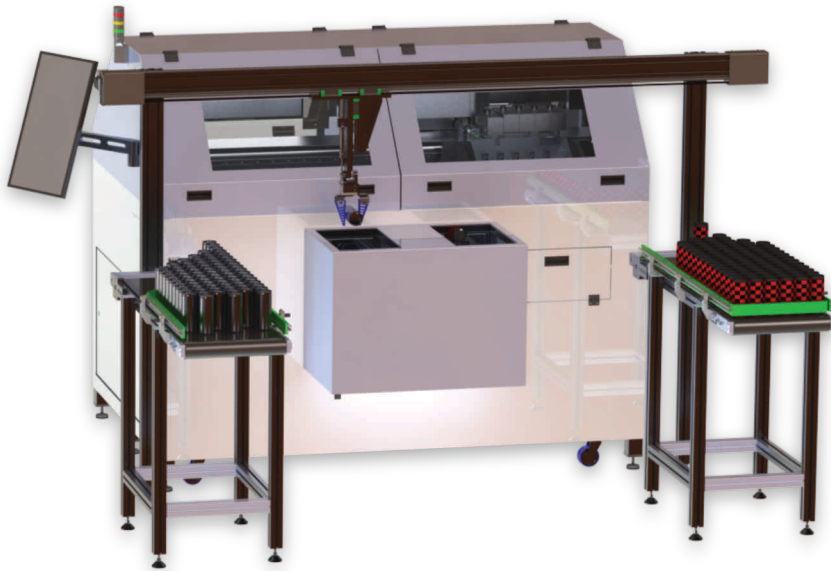
- OPTISCHE AUFLÖSUNG: 960 X 960 DPI
- MAX. ABMESSUNGEN: BIS ZU Ø 300 X 210 MM
(ABMESSUNGEN KÖNNEN AUF KUNDENWUNSCH ANGEPAST
WERDEN)
- AKTIVIERUNG DER TINTE: UV-LAMPE / UV-LED-LAMPE
- STANDARDFARBKANÄLE: CMYK + WEISS + LACK UND BIS
ZU 4 SONDERFARBEN
- STROMVERBRAUCH: 3,0 KWH
- BETRIEBSSOFTWARE AXPRINT



2RP



**BESTENS GEEIGNET BEI GRÖßERE STÜCKZAHLEN
FÜR DIE KOSMETIK-, GETRÄNKE- UND
MEDIZINTECHNIKINDUSTRIE**



TECHNISCHE DATEN:

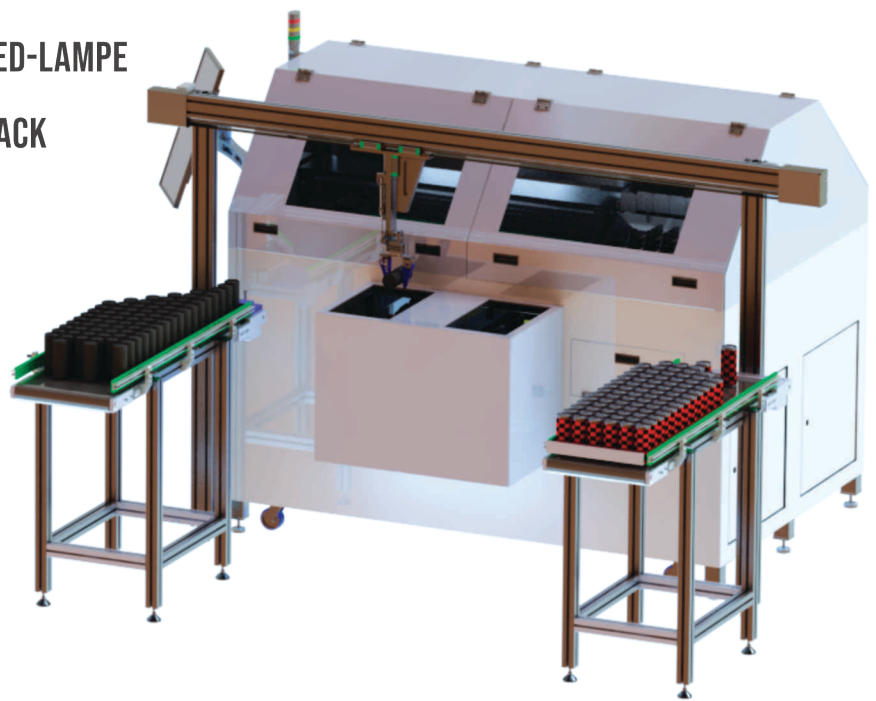
- **PRODUKTIVITÄT: BIS ZU 180 STÜCK PRO STUNDE**
- **OPTISCHE AUFLÖSUNG: 960 X 960 DPI**
- **ABMESSUNGEN VON ZYLINDRISCHEN OBJEKTEN: BIS ZU Ø 150 X 280 MM (ABMESSUNGEN KÖNNEN AUF KUNDENWUNSCH ANGEPAßT WERDEN)**
- **AKTIVIERUNG DER TINTE: UV-LAMPE / UV-LED-LAMPE**
- **STANDARDFARBKANÄLE: CMYK + WEISS + LACK**
- **STROMVERBRAUCH: 4,0 KWH**
- **BETRIEBSSOFTWARE AXPRINT**

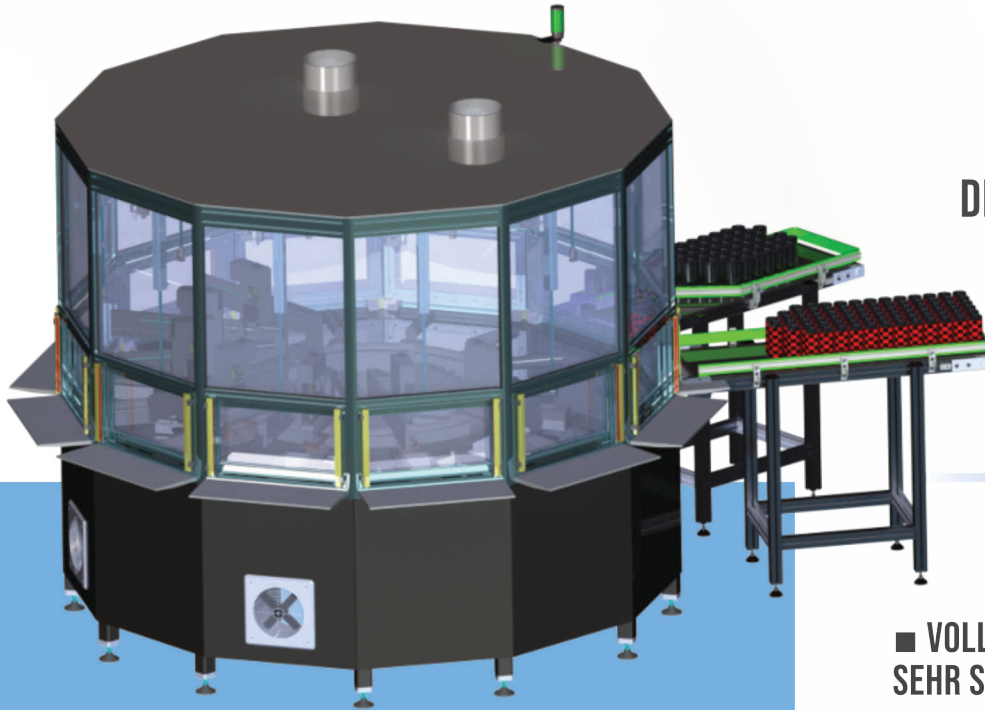
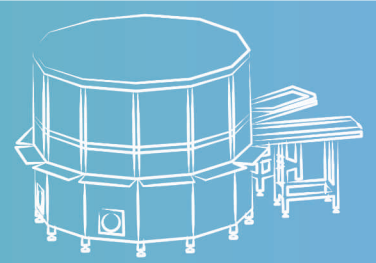


- **VOLLAUTOMATISCH, FLEXIBEL, SCHNELLE DRUCKTECHNOLOGIE**
- **DRUCKT AUF DEN MEISTEN ZYLINDRISCHEN UND KONISCHEN OBJEKTEN**
- **WECHSELN SIE SCHNELL ZWISCHEN ZYLINDRISCHEN UND KONISCHEN OBJEKTEN**
- **BESTÜCKUNG DURCH MANIPULATOR ODER MANUELL IN ZWEI AUFNAHMEN**
- **DER DRUCKVORGANG STARTET AUTOMATISCH NACHDEM DAS OBJEKT IN DIE AUFNAHME GELEGT WURDE**
- **UV- ODER UV-LED-TINTEN ERMÖGLICHEN SOFORTIGE VERWENDUNG DER DRUCKPRODUKTE**



**SCHAUEN SIE SICH UNSERE AX
SPIN VIDEO PRÄSENTATION AN!**



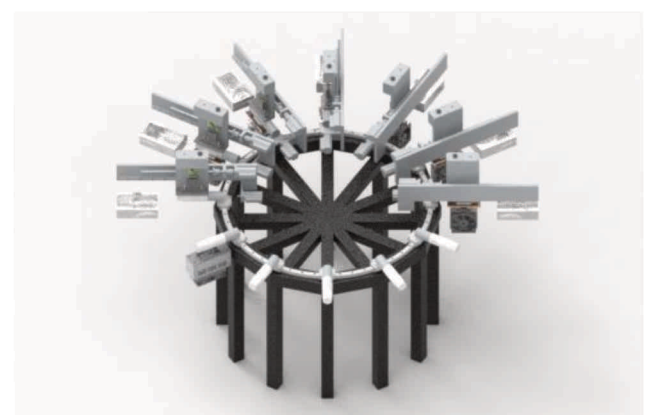


**BESTENS GEEIGNET BEI
MASSEANFERTIGUNGEN FÜR
DIE KOSMETIK-, GETRÄNKE- UND
MEDIZINTECHNIKINDUSTRIE**

TECHNISCHE DATEN:

- **PRODUKTIVITÄT: BIS ZU 900 STÜCK / STUNDE (PRO AUFNAHME)**
- **OPTISCHE AUFLÖSUNG: 960 X 960 DPI**
- **ABMESSUNGEN DER OBJEKTE VON Ø 10 BIS 100 MM X 280 MM HÖHE (ABMESSUNGEN KÖNNEN AUF KUNDENWUNSCH ANGEPAST WERDEN)**
- **AKTIVIERUNG DER TINTE: UV-LED-LAMPE / ENDAKTIVIERUNG UV LAMPE**
- **ÜBERPRÜFUNG DER OBJEKTPLATZIERUNG VOR DEM DRUCK**
- **STROMVERBRAUCH: 11,2 KWH**
- **BETRIEBSSOFTWARE AXPRINT**

- **VOLLAUTOMATISCHE, FLEXIBLE UND SEHR SCHNELLE DRUCKTECHNOLOGIE**
- **HOHE DESIGNFLEXIBILITÄT**
- **DRUCKT AUF DEN MEISTEN ZYLINDRISCHEN UND KONISCHEN OBJEKTEN**
- **WECHSELN SIE SCHNELL ZWISCHEN ZYLINDRISCHEN UND KONISCHEN OBJEKTEN**
- **BESTÜCKUNG PER MANIPULATOR DAUERT NUR 4 BIS 8 SEKUNDEN**
- **DER DRUCKVORGANG BEGINNT AUTOMATISCH, NACHDEM DAS OBJEKT IN DIE AUFNAHME GELEGT WURDE**
- **UV- ODER UV-LED-TINTEN ERMÖGLICHEN DIE SOFORTIGE VERWENDUNG DER DRUCKPRODUKTE**

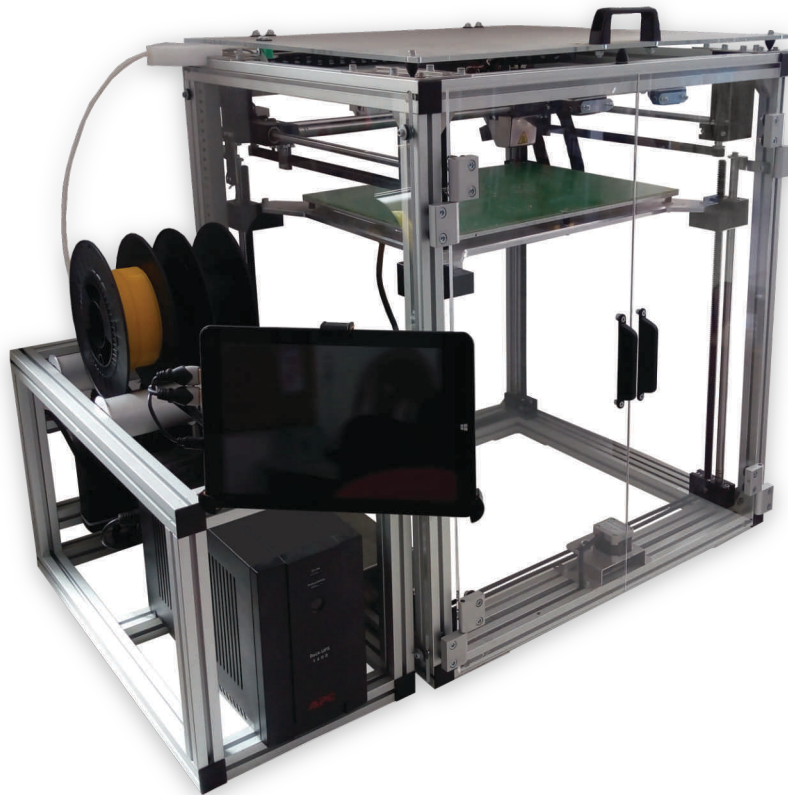




**INDUSTRIELLE 3D-
DRUCKLÖSUNGEN FÜR
GROSSE UND KOMPLEXE
DRUCKAUFTRÄGE**

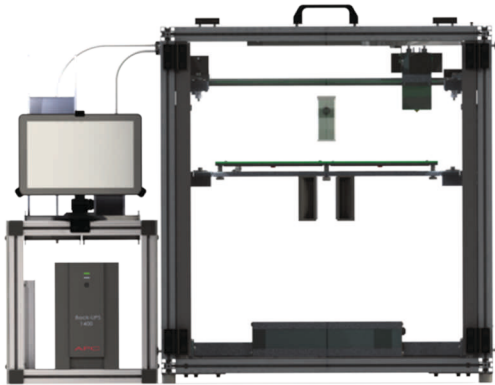
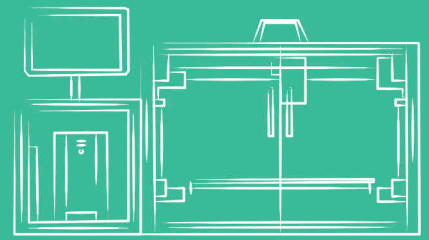
AX3DPRINT

INDUSTRIAL 3D PRINTING SOLUTIONS



3D DRUCKER

TIPUS 3D



ER WURDE FÜR KOMPLEXE UND ZEITAUFWENDIGE DRUCKAUFTRÄGE ENTWICKELT. ER IST FÜR GROSSE PROTOTYPENUNTERNEHMEN, GRAFIKSTUDIOS UND ANDERE PROFESSIONELLE ZWECKE GEDACHT.

TIPUS 3D IST EIN 3D-DRUCKER ZUM DRUCKEN MIT UNTERSCHIEDLICHEN MATERIALIEN UND INNOVATIVEN FUNKTIONEN FÜR DEN INDUSTRIELLEN EINSATZ. DER DOPPEL-EXTRUDER-DRUCKER IST MIT EINER IP HD KAMERA, USV-AKKU, FESTSITZENDEN FILAMENTHALTERN UND TOUCHSCREEN-TABLET AUSGESTATTET

TECHNISCHE DATEN

- ABMESSUNGEN: 700 X 600 X 710 MM
- DRUCKFLÄCHE: 400 X 260 X 400 MM
- SCHNITTAUFLÖSUNG: 0,08 - 0,7 MM
- GEWICHT: 38 KG
- MAX. DRUCKGESCHWINDIGKEIT: 80 MM / S
- MAXIMALE ÜBERQUERUNGSGESCHWINDIGKEIT: 230 MM / S
- STROMVERBRAUCH: 22 V 7 220 W + 24 V / 120 W.
- ZERTIFIZIERUNG: CE / WEEE
- DRUCKMATERIAL: PLA, H-PLA, ABS, ASA, PET-G UND ANDERE



VOLL AUSGESTATTETE 3D-DRUCKER



TABLET 10,1"

VERBESSERTE HANDHABUNG DES 3D-DRUCKERS DURCH VERWENDUNG DES TABLETS MIT WLAN- ODER USB-VERBINDUNG. DAS TABLET WIRD MIT EINEM VERSTELLBAREN HALTER INTEGRIERT.



FULL HD WI-FI CAMERA

DIE FULL HD-KAMERA BIETET EINE PERFEKTE SICHT AUF DEN DRUCKVORGANG. DIE KAMERA BIETET EINEN 180-GRAD-PANORAMABLICK FÜR EIN HERVORRAGENDES SICHTFELD ÜBER DEN GESAMTEN DRUCKRAUM.



USV BATTERIE-SICHERUNG

DIE USV-BATTERIE VERHINDERT SCHÄDEN DURCH STROMAUSFALL. ES ERHÖHT AUTOMATISCH DIE NIEDERSpanNUNG UND SENKT DIE HOCHSPANNUNG AUF WERTE, DIE FÜR 3D-DRUCKER GEEIGNET SIND.



REPETIER SERVER

GREIFEN SIE ÜBER EINE WEB-OBERFLÄCHE VON ÜBERALL AUF IHRE 3D-DRUCKER ZU UND STEuern SIE SIE. DER SERVER FUNKTIONIERT IN ALLEN AKTUELLEN BROWSERN.



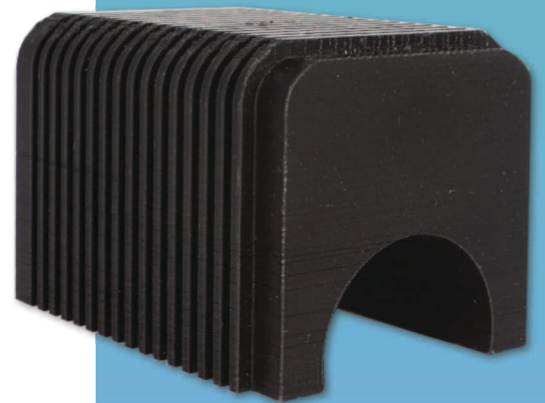
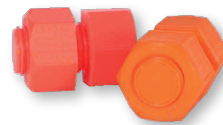
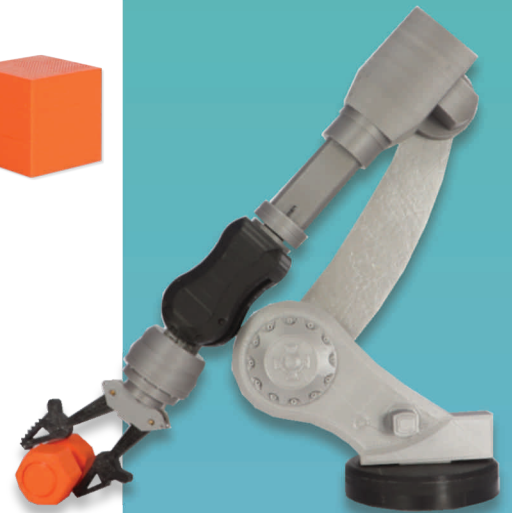
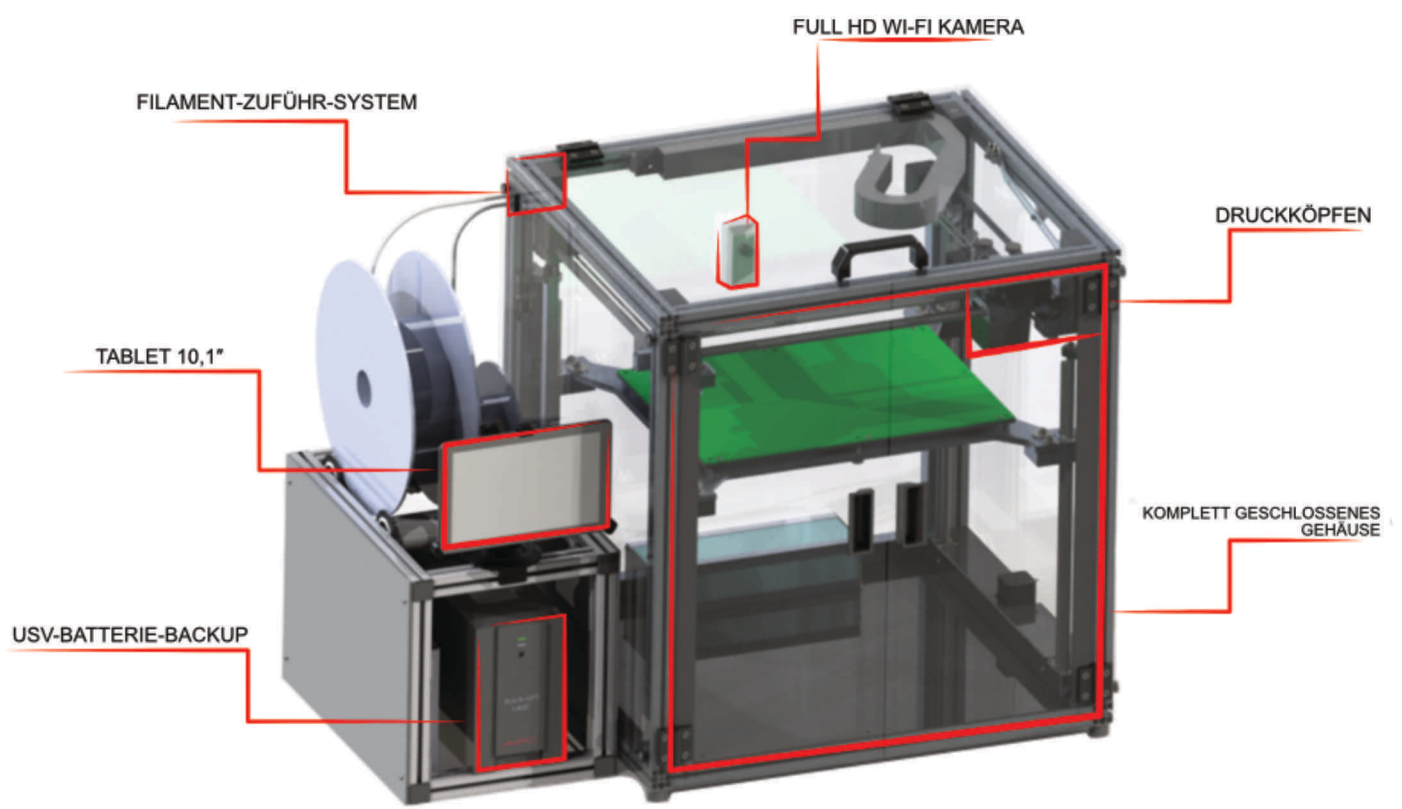
SINGLE EXTRUDER

DER EINZEL-EXTRUDER-DRUCKER BIETET EIN PERFEKTES EINFARBIGES PROTOTYPING. ER HAT EINE STABILE UND BEWÄHRTE KONSTRUKTION.



FILAMENT-ZUFÜHR-SYSTEM

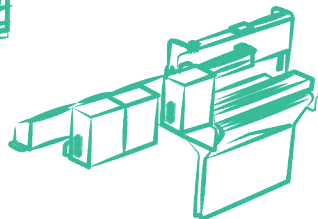
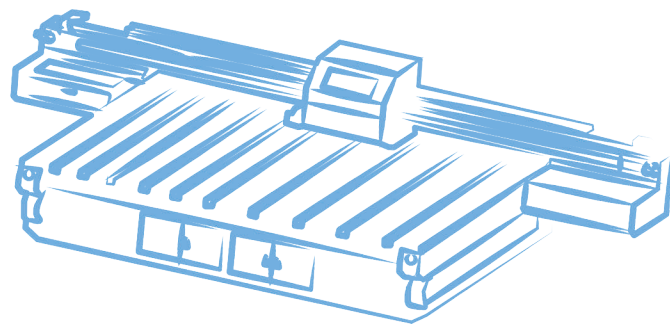
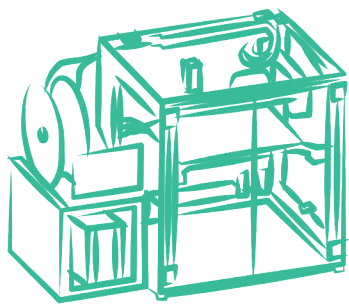
INDIVIDUELLE ÜBERWACHUNG DER MATERIALZUFÜHRUNG. BEI MATERIALSTAU ODER ENDE DES MATERIALS UNTERBRICHT DER DRUCKER DEN DRUCKVORGANG.



SCHAUEN SIE SICH
 UNSERE **AX3DPRINT** VIDEO
 PRÄSENTATION AN!

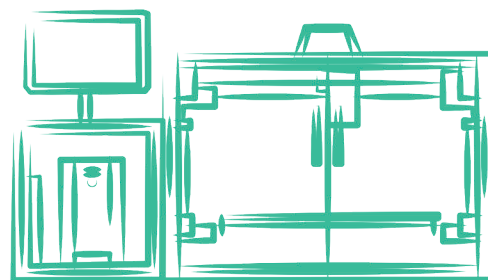
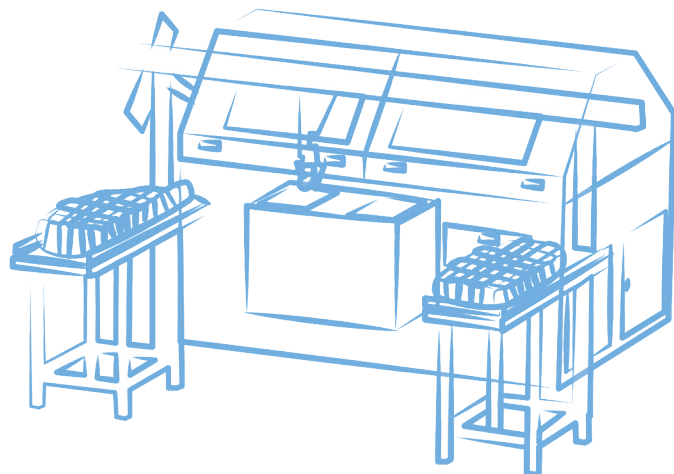
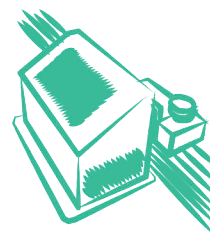
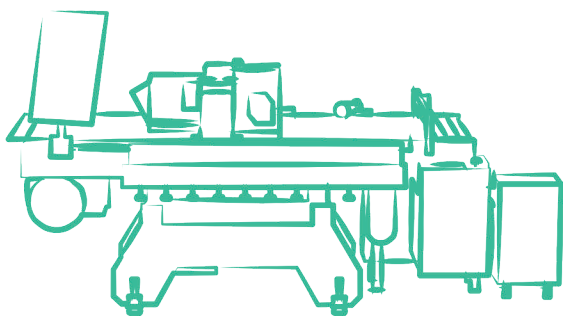


AX
 3DPRINT



AROJA XORFEX

D I G I T A L S O L U T I O N S



HAUPTSITZ TSCHJECHISCHE REPUBLIK

TR. MASARYKOVA 197
698 01 VESELÍ NAD MORAVOU
CZECH REPUBLIC / EU



SALES@AROJAXORFEX.COM

MARKETING@AROJAXORFEX.COM